

## RBEP25/30/35 + RBEPLBC110/145/180 Trägerarm + Mähbalken 110/145/180 cm


Mikrotraktor von 15 - 40 PS mit PdF = 540 tr/min.  
Mindestgewicht des Traktors = 660-900-1100 kg.

Arbeitsbreite des Mähbalkens 110, 145 und 180cm - Hintere 3 Punkt-Aufhängung Kat.1 oder 2.  
Reichweite horizontal zur Achse des Traktors: 2.5m, 3m und 3.5m.  
Einziehbarer Messer Breite 48 Dicke 4.  
Geliefert mit ASAE 1 3/8" Kardanwellengetriebe - 6 Schlitze.  
Tele-flexible Steuerungen, davon 1 mit bidirektionaler Steuerung.  
65L Tank, Pumpe Gruppe 2 : 17cc+4.5cc, Motor Gruppe 2 : 12cc.

### Die Vorteile :

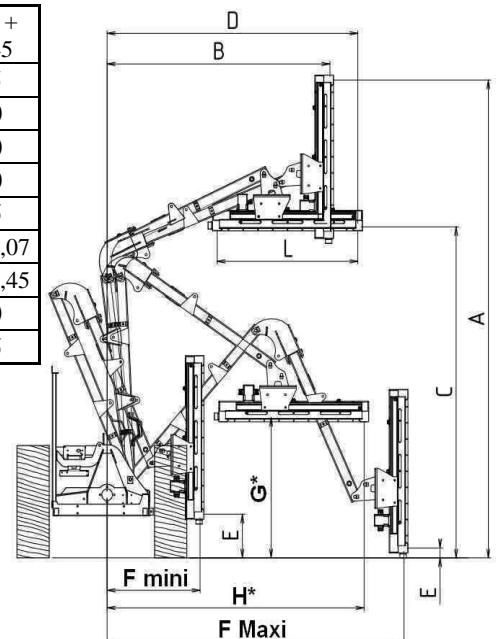
- Rotor mit 2 einklappbaren Messern:** um einen regulären Schnitt zu garantieren, auch bei zu hohem Pflanzenwuchs. Überlappender Schnitt ca 4.5 cm zwischen den Rotoren für ein perfektes Ergebnis.
- Hydraulischer Motor ausgestattet mit unidirektionaler Klappe für eine Drehrichtung – Hohe Rotorgeschwindigkeit:** Rotation 2500 tr/min, Schnittgeschwindigkeit 60 m/s für eine Schnitt- und Zerkleinerungsqualität.
- Rotorlager aus europäische Qualität.**
- Riemenantrieb Type Poly V :** für einen Antrieb mit hoher Haftung und ohne Riemenspannrolle (Spannung ab Werk eingestellt).
- Umschließendes Chassis bei hoher Öffnung:** ermöglicht hohe Vegetation zu schneiden ohne zu zerdrücken und vermeidet gleichzeitig Splitterrisiken.
- Hintere Abdeckung mit Flachboden:** zur Stabilisierung des Plateaus beim Fahren.
- Seitliche Kufen Hardox verstärkt Dicke 8mm:** um dem Bodenverlauf in vertikaler Position zu folgen und gleichzeitig das Chassis zu schützen.
- Flanken des Chassis mit Höhenmarkierung:** um die Schnitthöhe zu messen während der Traktor fährt.
- Mähbalken :** Schwenkbereich von 186°.
- Sicherheitsgasfeder:** um Kollisionen der Arme und des Häckselpfopes zu verhindern.
- Freigabeeinrichtung :** um die Arme und den Häckselpopf in Transportposition zu blockieren durch einfaches Stecksystem.
- Bidirektionelle Steuerung:** zur simultanen Kontrolle der inneren und äußeren Arme der Maschine.

**Sicherheit, Ergonomie :** Vorderes Schutzschild, vordere/ hintere Gummileiste als Spritzschutz. Sicherheitsgasfeder bei Hindernissen. gesamte Schmierung möglich ohne Demontieren.

Referenzen	Arbeitsbreite Cm	Geschwindigkeit Zapfenwelle Tr/min		Gewicht Kg	TRAKTOR		
					PS	Minimalgewicht Kg	Minimalbreite Außenreifen
RBEP25+RBEPLBC110	110	540*	3 x 2	312	15/30	660	1.10 m
RBEP25+RBEPLBC145	145	540*	4 x 2	323	20/30	660	1.20 m
RBEP30+RBEPLBC110	110	540*	3 x 2	322	20/30	900	1.20 m
RBEP30+RBEPLBC145	145	540*	4 x 2	333	25/35	900	1.30 m
RBEP30+RBEPLBC180	180	540*	5 x 2	344	25/35	900	1.30 m
RBEP35+RBEPLBC110	110	540*	3 x 2	344	30/40	1100	1.30 m
RBEP35+RBEPLBC145	145	540*	4 x 2	355	30/40	1100	1.30 m

	EP25 + BC110		EP25 + BC145		EP30 + BC110		EP30 + BC145		EP30 + BC180		EP35 + BC110		EP35 + BC145	
L (m)	1,10	1,45	1,10	1,45	1,10	1,45	1,80	1,10	1,45					
A (m)	3,30	3,65	3,70	4,05	4,39	4,15	4,50							
B (m)	0,80	0,80	0,80	0,80	0,80	0,90	0,90							
C (m)	2,00	2,00	2,40	2,40	2,40	2,80	2,80							
D (m)	1,70	2,05	1,90	2,25	2,59	2,10	2,45							
E (m)	0,31	0,07	0,31	0,07	0,31	0,31	0,07	0,07	0,31	0,07	0,31	0,07	0,31	0,07
F (m)	0,70	2,57	0,70	2,57	0,70	2,97	0,70	2,97	0,70	2,97	0,70	3,45	0,70	3,45
G*(m)	1,00	1,00	1,00	1,00	1,00	1,00	1,00	1,00	1,00	1,00	1,00	1,00	1,00	1,00
H*(m)	1,21	1,56	1,65	2,00	2,34	1,80	2,15							

\* Indicative Werte für Strauch mit 1m Höhe.



Optionen:

**Dreipunkt Kupplungsstabilisator (RBEPLSTAB)** bestehend aus 2 verstellbaren Schubstangen, einer mehrfach Dreipunktaufhängung und Befestigungselemente.

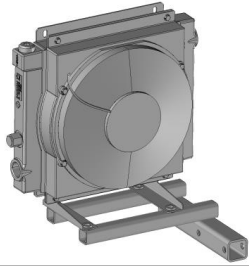
**Wärmeaustauscher (RBEPLRH)** bestehend aus Austauscher, Befestigungs- und Hydraulikverbindung.

**Ausgleichsgewicht 60 kg (RBEPLM60)** bestehend aus 5 Gewichten von je 12kg und Halterung.

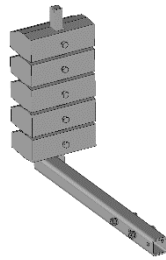
**Boomerang Messer Kit (BCKCB110/145/180)** bestehend aus 3/4/5 Messern.



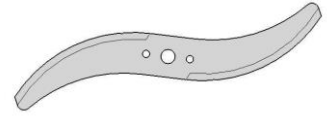
Kupplungsstabilisator



Wärmeaustauscher

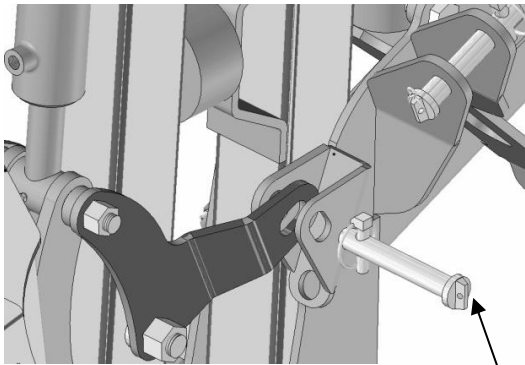


Ausgleichsgewicht 60kg

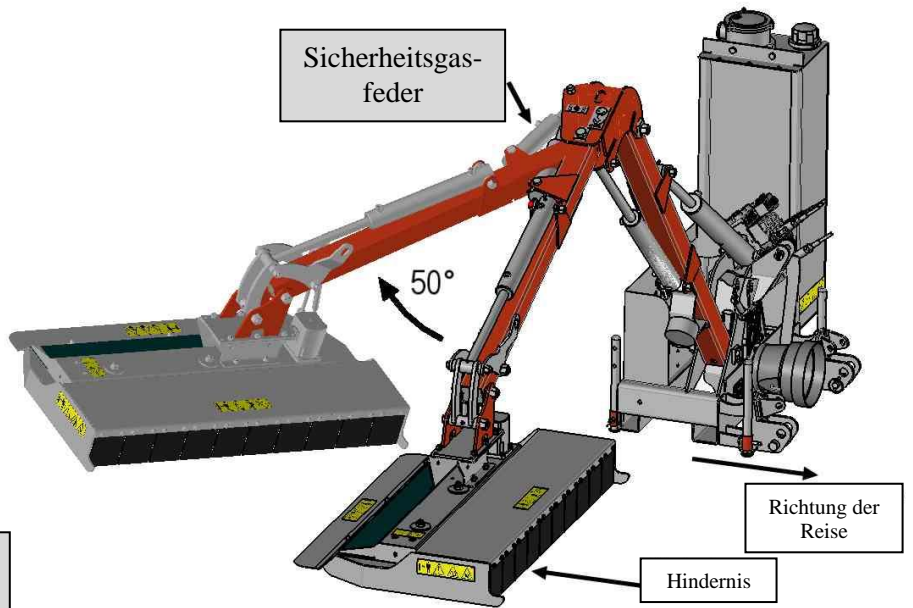


« Boomerang »  
Messer

*Verriegelung Transport Position*



Freigabe-  
einrichtung



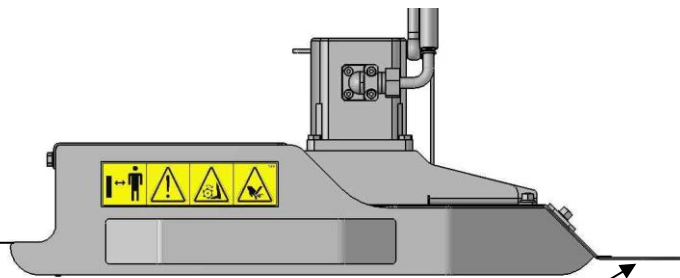
Sicherheitsgas-  
feder

50°

Richtung der  
Reise

Hindernis

Schnitt-  
höhen-  
markierung



Flachboden  
Stabilisator

Mähbalken,  
Drehwinkel 186°  
  
Achtung  
Schwimmstellun  
g verboten

